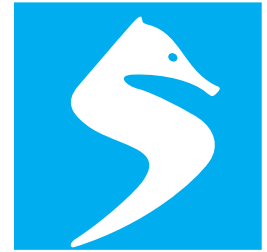
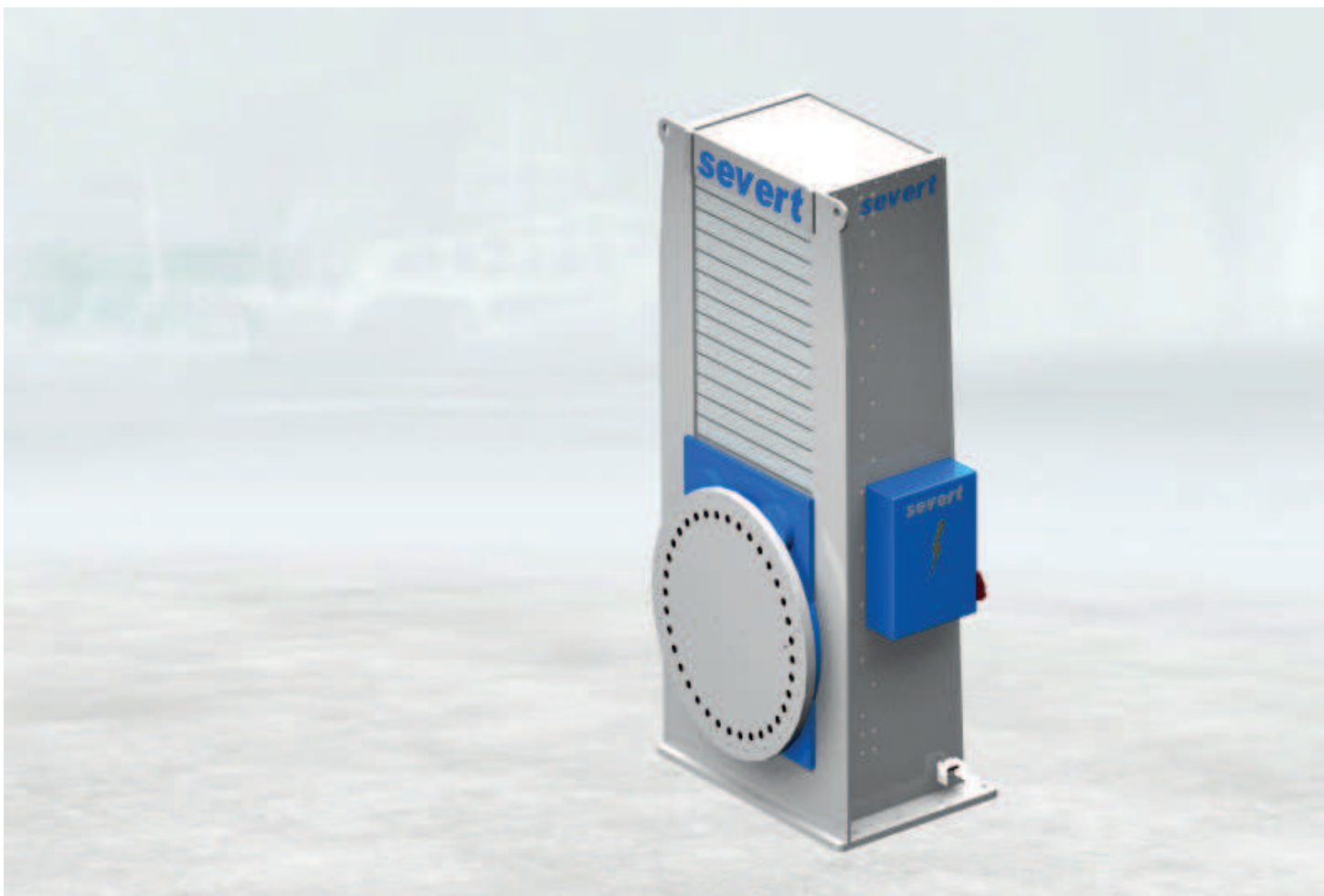


severt



Dreh-Positionierer

Werkstück-Positionierer handgesteuert Typ S20



Robotik

Schweißen

Auftragsfertigung

Dreh-Positionierer Werkstück-Positionierer handgesteuert Typ S20

SEVERT Positioniertechnik – Lasten sicher und einfach bewegen von 250 kg - 100.000 kg

SEVERT Positionierer haben sich im Bereich von Bau- und Landmaschinen, Nutzfahrzeugen, Flurförderfahrzeugen sowie im Bereich der Luftfahrt, Recycling- und Energietechnik bewährt. Je nach Ausführung bewältigen SEVERT Positionierer Lasten von 250 kg – 100.000 kg und lassen sich dank des modularen Aufbaus einfach an kundenspezifische Anforderungen anpassen. Mit ihrer stabilen und robusten Bauweise, der flexiblen Positionierung über bis zu drei Achsen sowie der leichten Bedienbarkeit erleichtern sie das Schweißen, Montieren und Handhaben von großen Werkstücken.

Angenehmer „Nebeneffekt“:
Die Effektivität unserer Technik ermöglicht eine Reduzierung der Fertigungszeit bis zu 40 Prozent.

Maschinensteuerung:

- flexibel, sicher und leistungsstark
- optional zusätzliche Bedienelemente, Drehzahlverstellung und Ablaufsteuerung

Maschinenständer:

- solide und geschlossene Bauweise
- inkl. Schweißstromanschluss

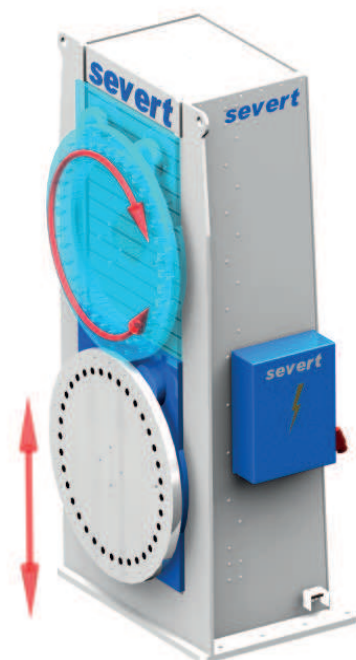
Spannplatte:

- isoliert montiert, definierte Schweißstromübertragung
- robuste Lagerung mittels Kugeldrehverbindung zur Aufnahme von hohen Kippmomenten
- Kundenspezifische Ausführungen und Adaptionen von Bauteilvorrichtungen möglich

i

Vorteile im Überblick:

- › Schnellere Fertigung, **erhöhte Produktivität**
- › Optimale Position des Werkstücks **verbessert die Schweißqualität** und ermöglicht eine **höhere Abschmelzleistung**
- › **Verbesserte Sicherheit**, gefährliches Kranhandling wird stark reduziert
- › Positionierung von bis zu drei Achsen gleichzeitig **ohne aufwändiges Umspannen**
- › **Einfache Bedienung und Ergonomie** beim Bearbeiten **schützen und entlasten den Bediener**
- › Flexibilität durch modulare Anpassungsfähigkeiten und **kundenspezifische Sonderausführungen** möglich
- › Auch für **Roboteranwendung** erhältlich



Das zeichnet unsere Dreh-Positionierer aus:

„Plug & Play“

SEVERT Dreh-Positionierer sind mit wenigen Handgriffen betriebsbereit. Unser Sortiment umfasst ein breites Spektrum an Standardmaschinen bis hin zu kunden- und bauteilspezifischen Ausführungen. Sie lassen sich einfach in Ihren Fertigungsprozess integrieren. Durch ihre Modulbauweise sind SEVERT Positionierer perfekt auf Ihre Schweiß-, Handling- oder Montageanwendung abgestimmt.

Sicherheit und Funktionalität:

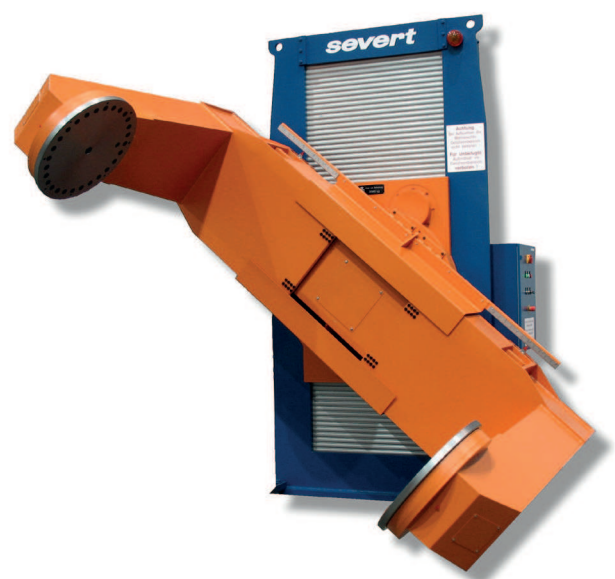
SEVERT setzt auf eine moderne, einfach zu bedienende und selbsterklärende Maschinensteuerung mit höchstem Sicherheitsstandard. Je nach Anforderung kann die Steuerung z.B. mit einer höhenabhängigen Drehfreigabe oder einer Vorzugsposition zum Be- und Entladen der Maschine erweitert werden. Die Antriebsauslegung mit doppelter Bremskraft und eine speziell entwickelte Hydraulik erlauben das sichere Arbeiten an der Last.

Qualität und Langlebigkeit

Unsere soliden Maschinen sind im Markt tausendfach bewährt und haben auch nach vielen Jahren einen hohen Wiederverkaufswert. Durch die geschlossene Bauweise und den Einsatz hochwertiger Markenkompontenten gewähren wir über viele Jahre einen störungsfreien Betrieb und eine hohe Maschinenverfügbarkeit.

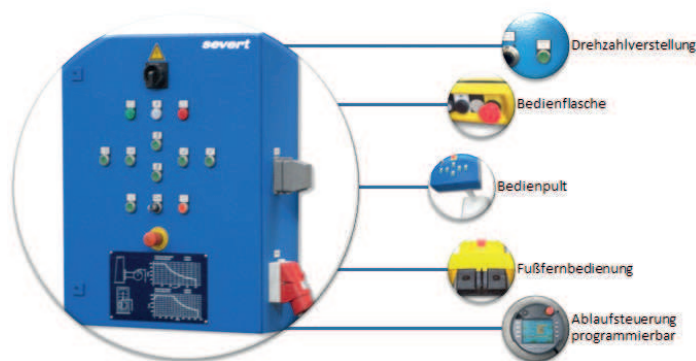
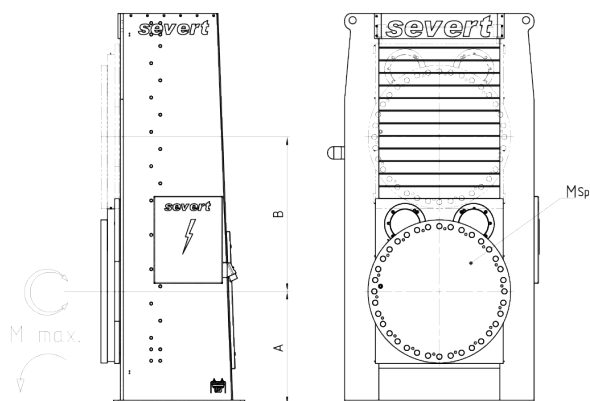
Service und Finanzierung

SEVERT bietet Ihnen ein Rundum-Sorglos-Paket. Egal ob Sie eine Wartung, eine Reparatur oder eine Erweiterung wünschen, unser Serviceteam ist für Sie erreichbar. Ein kostenloser Test unserer Leihmaschinen sowie eine Finanzierung oder ein Mietkauf runden unser Dienstleistungsangebot ab.



Dreh-Positionierer Werkstück-Positionierer handgesteuert Typ S20

Technische Daten & Optionen:



Tragfähigkeit	500 kg	1.000 kg	3.000 kg	4.000 kg	8.000 kg	12.000 kg	16.000 kg
Mmax.) Kippmoment [Nm]	6000	6000	18000	55000	160000	350000	450000
Msp) Drehmoment Spannplatte [Nm]	1100	1100	3000	6500	13000	18000	25000
Nenn Drehzahl Spannplatte [min-1]	2,0	2,0	1,8	1,0	0,8	0,55	0,3
A) Drehachshöhe ab OKF [mm]	700	700	800	700	990	1060	1200
B) Hub [mm]	700	700	1000	980	1380	1530	1980

Weitere Varianten und Gewichtsklassen auf Anfrage möglich.

Alle technischen Daten modular nach Kundenanforderung konfigurierbar und erweiterbar.

