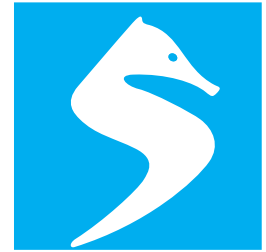
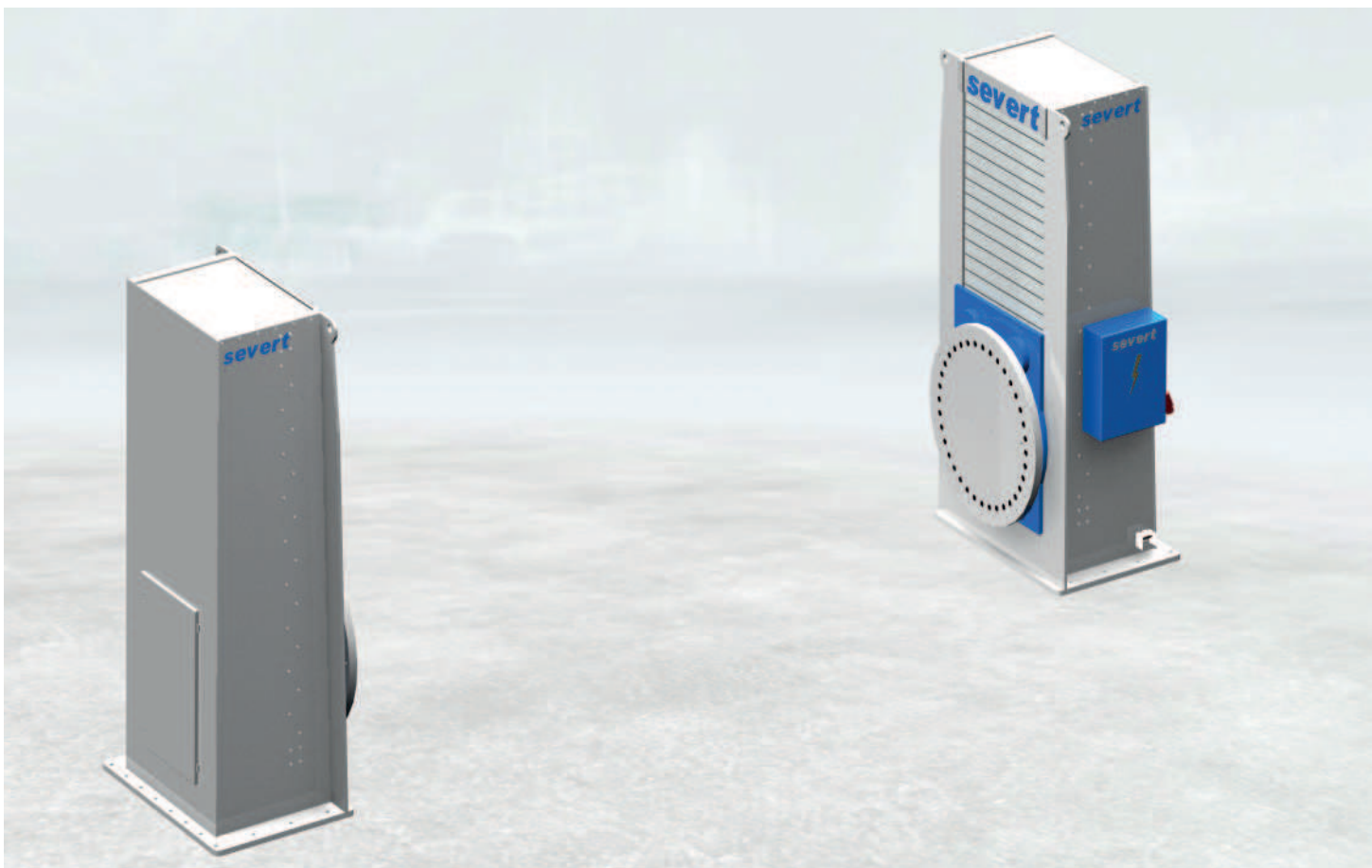


# severt



## Doppelständer-Dreh-Positionierer Werkstück-Positionierer handgesteuert Typ S40



Robotik

Schweißen

Auftragsfertigung

# Doppelständer-Dreh-Positionierer Werkstück-Positionierer handgesteuert Typ S40

## SEVERT Positioniertechnik – Lasten sicher und einfach bewegen von 250 kg - 100.000 kg

SEVERT Positionierer haben sich im Bereich von Bau- und Landmaschinen, Nutzfahrzeugen, Flurförderfahrzeugen sowie im Bereich der Luftfahrt, Recycling- und Energietechnik bewährt. Je nach Ausführung bewältigen SEVERT Positionierer Lasten von 250 kg – 100.000 kg und lassen sich dank des modularen Aufbaus einfach an kundenspezifische Anforderungen anpassen. Mit ihrer stabilen und robusten Bauweise, der flexiblen Positionierung über bis zu drei Achsen sowie der leichten Bedienbarkeit erleichtern sie das Schweißen, Montieren und Handhaben von großen Werkstücken.

**Angenehmer „Nebeneffekt“:**  
Die Effektivität unserer Technik ermöglicht eine Reduzierung der Fertigungszeit bis zu 40 Prozent.

### Maschinensteuerung:

- flexibel, sicher und leistungsstark
- optional weitere Bedienelemente, Drehzahlverstellung, Ablaufsteuerung und Positions- und Momentengleichlauf von Hub- und Drehachsen

### Maschinenständer:

- solide und geschlossene Bauweise
- Gegenlagerverschiebung (manuell / motorisch) möglich

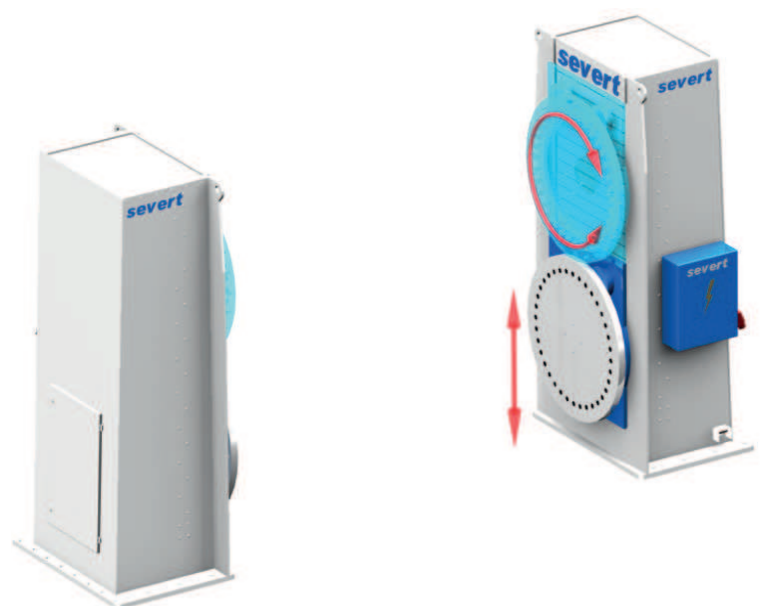
### Spannplatte:

- isoliert montiert, definierte Schweißstromrückführung
- robuste Lagerung mittels Kugeldrehverbindung zur Aufnahme von hohen Kippmomenten

i

### Vorteile im Überblick:

- › Schnellere Fertigung, **erhöhte Produktivität**
- › Optimale Position des Werkstücks **verbessert die Schweißqualität** und ermöglicht eine **höhere Abschmelzleistung**
- › **Verbesserte Sicherheit**, gefährliches Kranhandling wird stark reduziert
- › Positionierung von bis zu drei Achsen gleichzeitig **ohne aufwändiges Umspannen**
- › **Einfache Bedienung und Ergonomie** beim Bearbeiten **schützen und entlasten den Bediener**
- › Flexibilität durch modulare Anpassungsfähigkeiten und **kundenspezifische Sonderausführungen** möglich
- › Auch für **Roboteranwendung** erhältlich



## Das zeichnet unsere Doppelständer-Dreh-Positionierer aus:

### „Plug & Play“

SEVERT Doppelständer - Dreh-Positionierer sind mit wenigen Handgriffen betriebsbereit. Unser Sortiment umfasst ein breites Spektrum an Standardmaschinen bis hin zu kunden- und bauteilspezifischen Ausführungen. Sie lassen sich einfach in Ihren Fertigungsprozess integrieren. Durch ihre Modulbauweise sind SEVERT Positionierer perfekt auf Ihre Schweiß-, Handling- oder Montageanwendung abgestimmt.

### Sicherheit und Funktionalität:

SEVERT setzt auf eine moderne, einfach zu bedienende und selbsterklärende Maschinensteuerung mit höchstem Sicherheitsstandard. Je nach Anforderung kann die Steuerung z.B. mit einer höhenabhängigen Drehfreigabe oder einer Vorzugsposition zum Be- und Entladen der Maschine erweitert werden.

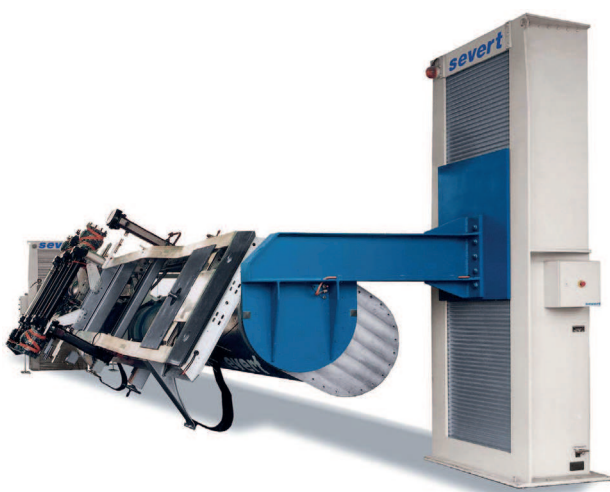
Die Antriebsauslegung mit doppelter Bremskraft und eine speziell entwickelte Hydraulik erlauben das sichere Arbeiten an der Last.

### Qualität und Langlebigkeit

Unsere Maschinen sind im Markt tausendfach bewährt und haben auch nach vielen Jahren einen hohen Wiederverkaufswert. Durch die geschlossene Bauweise und dem Einsatz hochwertiger Markenkomponten gewährleisten wir über viele Jahre einen störungsfreien Betrieb und eine hohe Maschinenverfügbarkeit. Durch die verwindungssteife Konstruktion auf Basis unserer Dreh- und Wende-Positionierer sind erhöhte Genauigkeiten möglich.

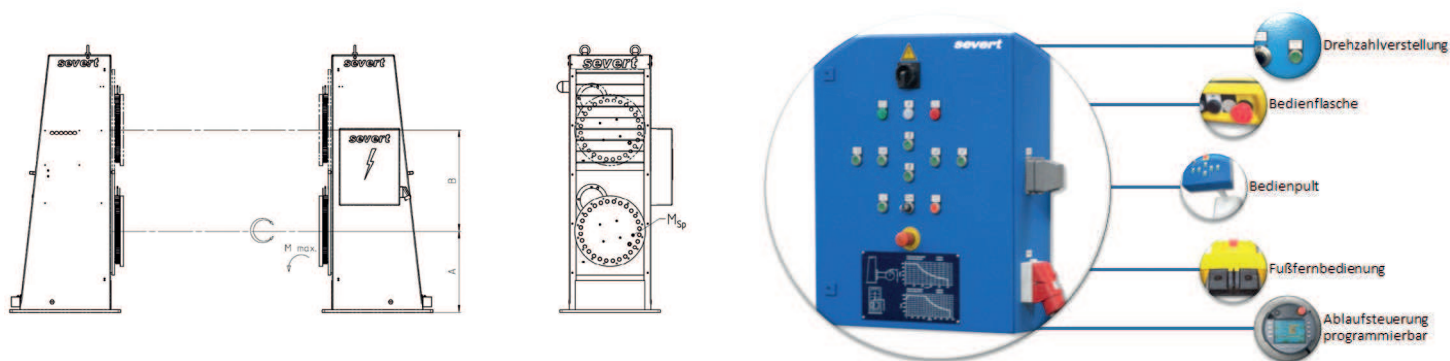
### Service und Finanzierung

SEVERT bietet Ihnen ein Rundum-Sorglos-Paket. Egal ob Sie eine Wartung, eine Reparatur oder eine Erweiterung wünschen, unser Serviceteam ist für Sie erreichbar. Ein kostenloser Test unserer Leihmaschinen sowie eine Finanzierung oder ein Mietkauf runden unser Dienstleistungsangebot ab.



# Doppelständer-Dreh-Positionierer Werkstück-Positionierer handgesteuert Typ S40

## Technische Daten & Optionen:



| Tragfähigkeit  | 1.000 kg | 2.000 kg | 6.000 kg | 8.000 kg | 17.000 kg | 24.000 kg | 32.000 kg |
|--|----------|----------|----------|----------|-----------|-----------|-----------|
| Msp) Drehmoment Spannplatte [Nm]<br>mit einseitigem Antrieb [Nm]   | 1100     | 1100     | 3000     | 6500     | 13000     | 18000     | 25000     |
| Msp2) Drehmoment Spannplatte<br>[Nm] mit beidseitigem Antrieb [Nm] | 2200     | 2200     | 6000     | 13000    | 26000     | 36000     | 50000     |
| Nennzahl Spannplatte [min-1]                                       | 2,0      | 2,0      | 1,8      | 1,0      | 0,8       | 0,55      | 0,3       |
| A) Drehachshöhe ab OKF [mm]  | 700      | 700      | 800      | 700      | 990       | 1060      | 1200      |
| B) Hub [mm]  | 700      | 700      | 980      | 980      | 1380      | 1530      | 1980      |

Weitere Varianten und Gewichtsklassen auf Anfrage möglich.

Alle technischen Daten modular nach Kundenanforderung konfigurierbar und erweiterbar.



Wilhelm Severt Maschinenbau GmbH  
Max-Planck-Str. 16 · D-48691 Vreden · Tel. 02564 929-0  
www.severt.de · E-Mail vertrieb@severt.de

